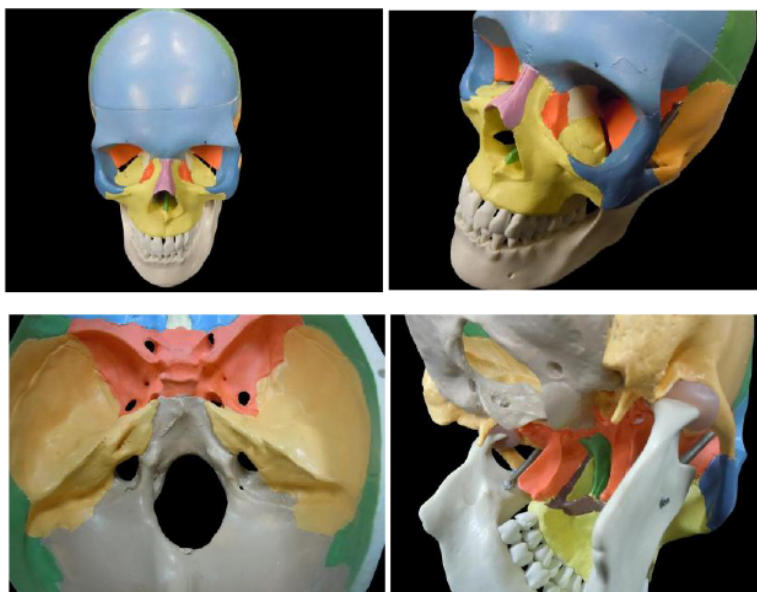


## 頭蓋骨 色分け模型 仕様書

頭蓋骨を構成する各骨ごとに色分けし、ペイントした頭蓋骨模型です。  
各骨の構成が一目瞭然ですから、歯科領域や脳外科領域で活躍します。



### この人体模型の特徴の概要

(※詳細はHPでご確認頂けます。)

・頭蓋骨の再現度の精密さは、当社の通常の頭蓋骨模型と同様です。

各孔や突起などがしっかりと観察できます。

・前頭骨、頭頂骨、後頭骨、蝶形骨、側頭骨、鼻骨、涙骨、篩骨、上顎骨、頬骨にペイントが施されています。それぞれの骨の境界などが明らかですから、分かりやすいです。

・下顎骨は可動式、歯は別々に成形され、本体に埋め込まれています。

## 大阪人体模型センターについて

当社の人体模型は全国の公共機関や病院など、2,100件以上を納品しております。  
私たちが販売させていただく商品は、全て「全国送料無料」でお送りしております。  
また、もし「思っていたのと違った」ということでしたら10日以内は返品OKの保証をつけさせて頂いております。  
ご不明な点などございましたら、お気軽にお問い合わせください。

### マスコミへの協賛実績

医龍、救命病棟24時、ラストホープ、ニュース「とくダネ」など、多数のテレビ番組に使用されています。

### 大学や公共機関への納品実績の一例

大阪大学医学部、東京大学医学部、北海道大学医学部、日本大学、広島大学医学部、国立はこだて未来大学、滋賀医科大学、関西介護スクール、千葉県民保険予防財団、慈恵医大、京都府立医大、大阪産業大学、福岡県すこやか健康事業団、立命館大学、京都精華大学、学校法人植草学園、岐阜大学医学部、吉川市保健センター、人間総合科学大学、学校法人未来学園京都文化医療専門学校など

### 医療機関への納品実績の一例

大阪大学医学部付属病院、京都武田病院、新天本病院、滋賀医大葛飾医療センター、キッコーマン総合病院、大阪労災病院、大阪脳神経外科病院、医療法人陽明会増田病院、日本動物高度医療センター、小倉動物病院、医療法人社団純心会井上病院、岐阜大学医学部付属病院、吉川市保健センター、関東労災病院、八尾徳洲会病院、札幌徳洲会病院、医療法人寿量会、医療法人明和会、苑田第一病院、山中温泉医療センター、医療法人博悠会名取病院、国立大阪病院 など

商品販売元：株式会社NGD 大阪府大阪市淀川区西中島4丁目2-6-3F

 **0120-72-1301** (受付：平日9時～18時)

FAX 06-6838-8850 <http://www.human-model.com>