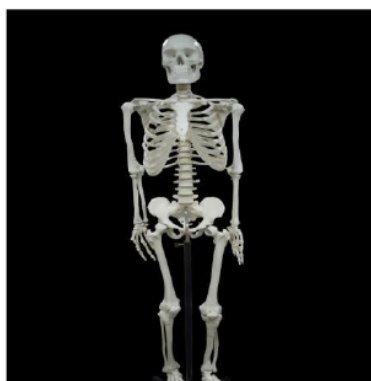


全身骨格 精密等身大モデル 仕様書

170cmの人間の骨格を、等身大で再現した人体骨格模型です。全身の骨格を忠実に再現し、スタンドに固定しています。スタンドはキャスター付きで持ち運びが便利です。



この人体模型の特徴の概要

(※詳細はHPでご確認頂けます。)

- ・全身の骨格および関節の構造が忠実に再現されている高品質モデルです。
- ・頭蓋冠を取り外し、頭蓋底部分を観察できます。頭蓋底の孔や突起もしっかりと再現されています。
- ・歯および下顎骨は頭蓋骨本体とは別に成形されています。
- ・肋軟骨や椎間板は透明でやわらかいゴムでその質感が再現されています。
- ・手足を構成する各骨も、実際の人体の形状に基づき再現されています。
- ・肩関節および股関節の取り外しが可能なので、収納もかさばりません。

大阪人体模型センターについて

当社の人体模型は全国の公共機関や病院など、2,100件以上を納品しております。私たちが販売させていただく商品は、全て「全国送料無料」でお送りしております。また、もし「思っていたのと違った」ということでしたら10日以内は返品OKの保証をつけさせて頂いております。ご不明な点などございましたら、お気軽にお問い合わせください。

マスコミへの協賛実績

医龍、救命病棟24時、ラストホープ、ニュース「とくダネ」など、多数のテレビ番組に使用されています。

大学や公共機関への納品実績の一例

大阪大学医学部、東京大学医学部、北海道大学医学部、日本大学、広島大学医学部、国立ほこだて未来大学、滋賀医科大学、関西介護スクール、千葉県民保険予防財団、慈恵医大、京都府立医大、大阪産業大学、福岡県すこやか健康事業団、立命館大学、京都精華大学、学校法人植草学園、岐阜大学医学部、吉川市保健センター、人間総合科学大学、学校法人未来学園京都文化医療専門学校など

医療機関への納品実績の一例

大阪大学医学部付属病院、京都武田病院、新天本病院、滋賀医大葛飾医療センター、キッコーマン総合病院、大阪労災病院、大阪脳神経外科病院、医療法人陽明会増田病院、日本動物高度医療センター、小倉動物病院、医療法人社団純心会井上病院、岐阜大学医学部付属病院、吉川市保健センター、関東労災病院、八尾徳洲会病院、札幌徳洲会病院、医療法人寿量会、医療法人明和会、苑田第一病院、山中温泉医療センター、医療法人博悠会名取病院、国立大阪病院 など

商品販売元：株式会社NGD 大阪府大阪市淀川区西中島4丁目2-6-3F

 **0120-72-1301** (受付：平日9時～18時)

FAX 06-6838-8850 <http://www.human-model.com>