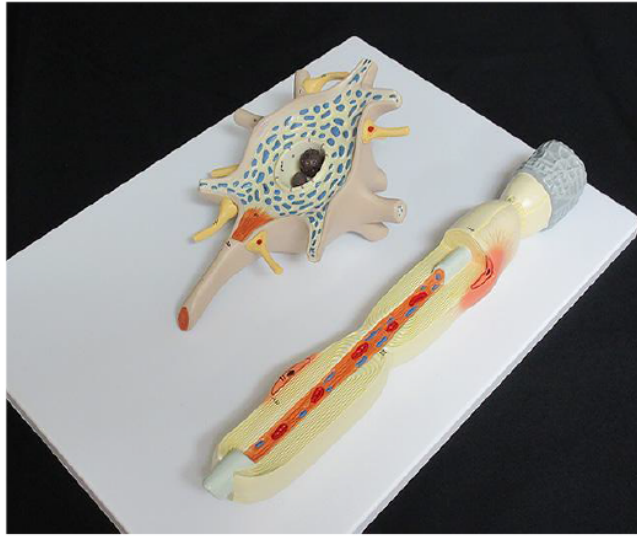


## 神経細胞 顕微鏡模型 仕様書

神経の構造を顕微鏡で見た様子を1枚のプレートに再現した学習用模型です。



この模型には、以下の箇所に番号が割り振られています。学習の参考にして下さい。

1. 細胞体
2. 樹状突起
3. 軸索
4. 細胞膜
5. 核膜
6. 核小体
7. 染色質
8. ヌクレオポア
9. 粗面小胞体
10. 滑面小胞体
11. ゴルジ複合体
12. ミトコンドリア
13. 脂肪滴
14. ニッスル小体
15. シナプス
16. 髄鞘
17. ランヴィエ絞輪
18. シュワン細胞

模型のサイズに関して

プレートの大きさ

横42cm×縦30cm

模型の重量 500g

## 大阪人体模型センターについて

当社の人体模型は全国の公共機関や病院など、2,100件以上を納品しております。  
私たちが販売させていただく商品は、全て「全国送料無料」でお送りしております。  
また、もし「思っていたのと違った」ということでしたら10日以内は返品OKの保証をつけさせて頂いております。  
ご不明な点などございましたら、お気軽にお問い合わせください。

### マスコミへの協賛実績

医龍、救命病棟24時、ラストホープ、ニュース「とくダネ」など、多数のテレビ番組に使用されています。

### 大学や公共機関への納品実績の一例

大阪大学医学部、東京大学医学部、北海道大学医学部、日本大学、広島大学医学部、国立はこだて未来大学、滋賀医科大学、関西介護スクール、千葉県民保険予防財団、慈恵医大、京都府立医大、大阪産業大学、福岡県すこやか健康事業団、立命館大学、京都精華大学、学校法人植草学園、岐阜大学医学部、吉川市保健センター、人間総合科学大学、学校法人未来学園京都文化医療専門学校など

### 医療機関への納品実績の一例

大阪大学医学部付属病院、京都武田病院、新天本病院、滋賀医大葛飾医療センター、キッコーマン総合病院、大阪労災病院、大阪脳神経外科病院、医療法人陽明会増田病院、日本動物高度医療センター、小倉動物病院、医療法人社団純心会井上病院、岐阜大学医学部付属病院、吉川市保健センター、関東労災病院、八尾徳洲会病院、札幌徳洲会病院、医療法人寿量会、医療法人明和会、苑田第一病院、山中温泉医療センター、医療法人博悠会名取病院、国立大阪病院 など

商品販売元：株式会社NGD 大阪府大阪市淀川区西中島4丁目2-6-3F

 **0120-72-1301** (受付：平日9時～18時)

FAX 06-6838-8850 <http://www.human-model.com>