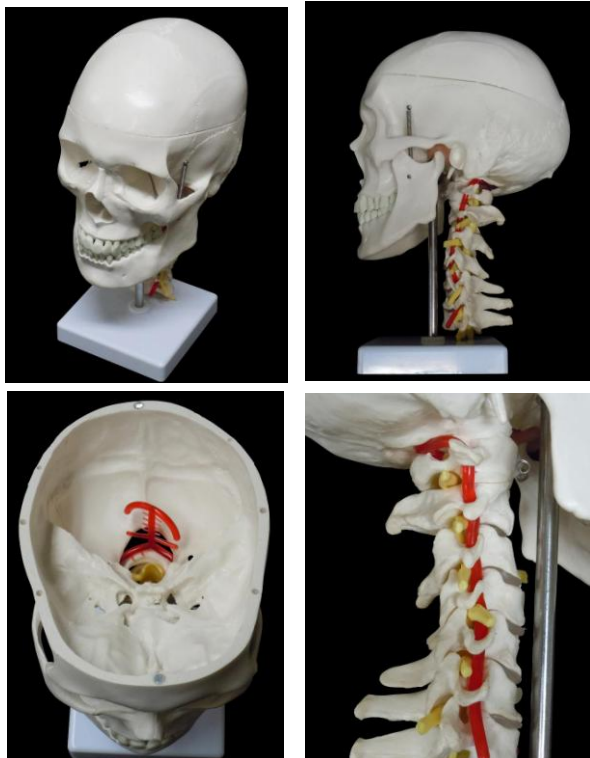


頸椎付き 精密頭蓋骨模型

通常の頭蓋骨模型と頸椎をセットにし、スタンドに立てかけた模型です。
脳外科領域から、整形外科領域まで幅広い解剖の理解に役立ちます。



この人体模型の特徴の概要

(※詳細は HP でご確認頂けます。)

- ・頭蓋骨の再現度の精密さは、当社の通常の頭蓋骨模型と同様です。各孔や突起などがしっかりと観察できます。
- ・頸椎および頸髄、頸椎の椎間板も再現されています。1つの模型から様々なことを解説できますから、頭部の疾患から、頸椎疾患まで幅広い病状説明に用いることができます。
- ・椎骨動脈の走行も観察できます。頸動脈超音波検査などの検査説明などにも活躍しています。
- ・各頸椎も、それぞれの特徴を踏まえ、その解剖が忠実に再現されています。

大阪人体模型センターについて

当社の人体模型は全国の公共機関や病院など、8,500社（※2021年末時点）を納品しております。
私たちが販売させていただく商品は、全て「全国送料無料」でお送りしております。
また、もし「思っていたのと違った」ということでしたら10日以内は返品OKの保証をつけさせて頂いております。
ご不明な点などございましたら、お気軽にお問い合わせください。

マスコミへの協賛実績

医龍、救命病棟24時、ラストホープ、ニュース「とくダネ」など、多数のテレビ番組に使用されています。

大学や公共機関への納品実績の一例

大阪大学医学部、東京大学医学部、北海道大学医学部、日本大学、広島大学医学部、国立ほこだて来々大学、滋賀医科大学、関西介護スクール、千葉県民保険予防財団、慈恵医大、京都府立医大、大阪産業大学、福岡県すこやか健康事業団、立命館大学、京都精華大学、学校法人植草学園、岐阜大学医学部、吉川市保健センター、人間総合科学大学、学校法人未来学園京都文化医療専門学校など

医療機関への納品実績の一例

大阪大学医学部付属病院、京都武田病院、新天本病院、滋賀医大葛飾医療センター、キッコーマン総合病院、大阪労災病院、大阪脳神経外科病院、医療法人陽明会増田病院、日本動物高度医療センター、小倉動物病院、医療法人社団純心会井上病院、岐阜大学医学部付属病院、吉川市保険センター、関東労災病院、八尾徳洲会病院、札幌徳洲会病院、医療法人寿聖会、医療法人明和会、苑田第一病院、山中温泉医療センター、医療法人博悠会名取病院、国立大阪病院など

商品販売元：株式会社MFC 大阪府大阪市淀川区西中島4丁目2-6-3F

☎ 0120-72-1301 (受付：平日9時～18時)

FAX 06-6838-8850 <https://www.human-model.com/>