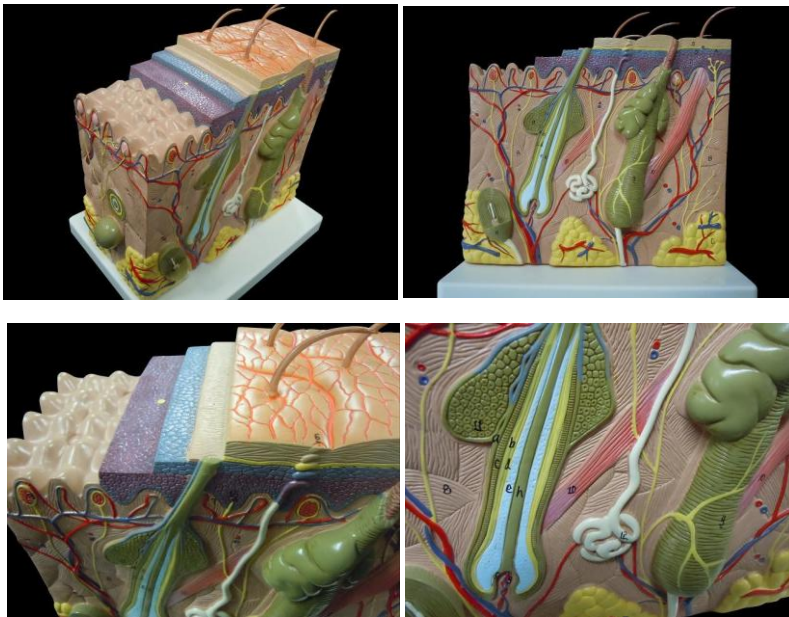


70倍拡大 皮膚模型 仕様書

皮膚の断面を70倍で再現したブロック模型です。皮膚の構造を一目で理解できますから、化粧品会社の研修や皮膚科、美容外科での病状説明に役立ちます。



この人体模型の特徴の概要

(※詳細はHPでご確認頂けます。)

・「表皮」「真皮」「皮下組織」の特徴を踏まえ、70倍拡大で再現しています。

・表皮の5層（角質層、淡明層、顆粒層、有棘層、基底層）が断層状に再現されていますので、分かりやすいです。(写真左下)

・皮膚の中の神経や動脈がしっかりと再現されています。また、毛嚢の各層も再現されていますので、組織像を把握しやすいです。(写真右下)

白い盤：横24cm、縦18cm

模型の高さ：29cm

大阪人体模型センターについて

当社の人体模型は全国の公共機関や病院など、8,500社（※2021年末時点）を納品しております。

私たちが販売させていただく商品は、全て「全国送料無料」でお送りしております。

また、もし「思っていたのと違った」ということでしたら10日以内は返品OKの保証をつけさせて頂いております。

ご不明な点などございましたら、お気軽にお問い合わせください。

マスコミへの協賛実績

医龍、救命病棟24時、ラストホープ、ニュース「とくダネ」など、多数のテレビ番組に使用されています。

大学や公共機関への納品実績の一例

大阪大学医学部、東京大学医学部、北海道大学医学部、日本大学、広島大学医学部、国立ほこだて来大学、滋賀医科大学、関西看護スクール、千葉県民保険予防財団、慈恵医大、京都府立医大、大阪産業大学、福岡県すこやか健康事業団、立命館大学、京都精華大学、学校法人植草学園、岐阜大学医学部、吉川市保健センター、人間総合科学大学、学校法人未来学園京都文化医療専門学校など

医療機関への納品実績の一例

大阪大学医学部付属病院、京都武田病院、新天本病院、滋賀医大葛飾医療センター、キッコーマン総合病院、大阪労災病院、大阪脳神経外科病院、医療法人陽明会増田病院、日本動物高度医療センター、小倉動物病院、医療法人社団純心会井上病院、岐阜大学医学部付属病院、吉川市保険センター、関東労災病院、八尾徳洲会病院、札幌徳洲会病院、医療法人寿聖会、医療法人明和会、苑田第一病院、山中温泉医療センター、医療法人博悠会名取病院、国立大阪病院など

商品販売元：株式会社MFC 大阪府大阪市淀川区西中島4丁目2-6-3F

☎ 0120-72-1301 (受付：平日9時～18時)

FAX 06-6838-8850 <https://www.human-model.com/>