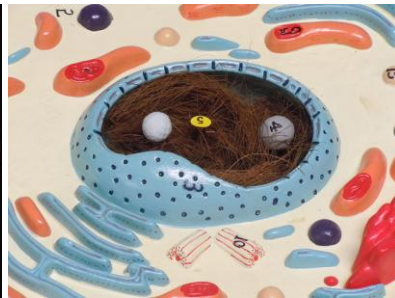


動物細胞 2万倍拡大模型 仕様書

動物の細胞を2万倍に拡大し、その顕微鏡的構造を再現した模型です。
医療学校や中学、高校などの生物の授業で活躍しているモデルです。



この人体模型の特徴の概要

(※詳細はHPでご確認頂けます。)

・以下の構造が再現されています。

1：細胞膜 2：細胞質 3：細胞核
4：核小体 5：染色体(クロマチン)
6：小胞体 7：ゴルジ体 8：リボ
ソーム 9：ミトコンドリア
10：中心子 11：リソソーム
12：飲作用胞 13：脂肪

・染色体部分は細い糸で作られ、その特徴が再現されています。(写真右下)

・プレートのサイズは以下です。

30cm×42cm

大阪人体模型センターについて

当社の人体模型は全国の公共機関や病院など、8,500社(※2021年末時点)を納品しております。

私たちが販売させていただく商品は、全て「全国送料無料」でお送りしております。

また、もし「思っていたのと違った」ということでしたら10日以内は返品OKの保証をつけさせて頂いております。
ご不明な点などございましたら、お気軽にお問い合わせください。

マスコミへの協賛実績

医龍、救命病棟24時、ラストホープ、ニュース「とくダネ」など、多数のテレビ番組に使用されています。

大学や公共機関への納品実績の一例

大阪大学医学部、東京大学医学部、北海道大学医学部、日本大学、広島大学医学部、国立はこだて来大学、
滋賀医科大学、関西看護専門学校、千葉県民保険予防財団、慈恵医大、京都府立医大、大阪産業大学、
福岡県すこやか健康事業団、立命館大学、京都精華大学、学校法人植草学園、岐阜大学医学部、
吉川市保健センター、人間総合科学大学、学校法人未来学園京都文化医療専門学校など

医療機関への納品実績の一例

大阪大学医学部附属病院、京都武田病院、新天本病院、滋賀医大葛飾医療センター、キッコーマン総合病院、
大阪労災病院、大阪脳神経外科病院、医療法人陽明会増田病院、日本動物高度医療センター、小倉動物病院、
医療法人社団純心会井上病院、岐阜大学医学部附属病院、吉川市保険センター、関東労災病院、
八尾徳洲会病院、札幌徳洲会病院、医療法人寿聖会、医療法人明和会、苑田第一病院、山中温泉医療センター、
医療法人博悠会名取病院、国立大阪病院など

商品販売元：株式会社MFC 大阪府大阪市淀川区西中島4丁目2-6-3F

TEL 06-6838-8845 (受付：平日9時～18時)

FAX 06-6838-8850 <https://www.human-model.com/>