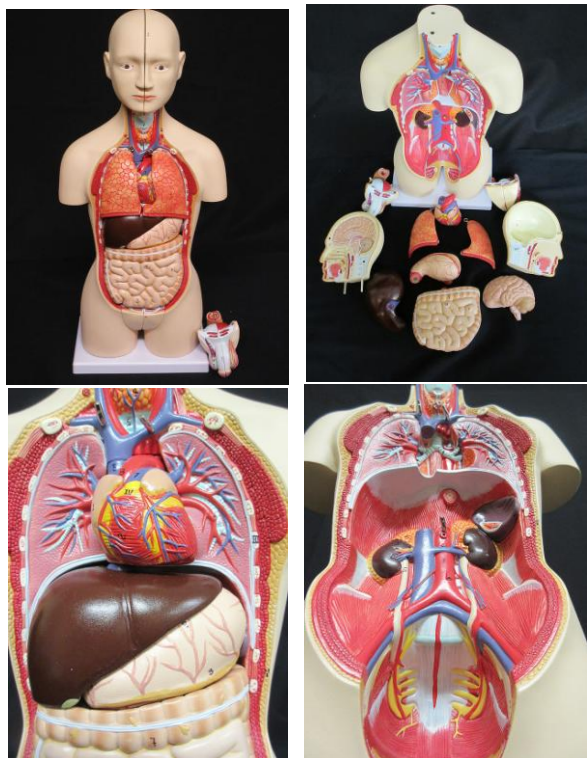


アルティメット EX ミニ 仕様書

全身の内臓トルソーをハーフサイズで再現した人体模型です。

生殖器の部分が、「男性器」「女性器」で入れ替えが可能となっており、学習用としても便利です。



この人体模型の特徴の概要

(※詳細は HP でご確認頂けます。)

- ・ハーフサイズに関わらず、男性器と女性器の入れ替えが可能な貴重なモデルです。
- ・小さいですが、16分解です。盲腸の部分や脳の部分も取り外しが出来ます。
- ・生殖器部分以外の仕様は、通常モデルのアルティメットミニと同じとなります。

模型のサイズに関して

基本的に人間の内臓をハーフサイズで再現しています。

プレートサイズ：横 17 cm × 縦 15 cm

模型の高さ：43 cm

大阪人体模型センターについて

当社の人体模型は全国の公共機関や病院など、8,500社（※2021年末時点）を納品しております。

私たちが販売させていただく商品は、全て「全国送料無料」でお送りしております。

また、もし「思っていたのと違った」ということでしたら10日以内は返品OKの保証をつけさせて頂いております。ご不明な点などございましたら、お気軽にお問い合わせください。

マスコミへの協賛実績

医龍、救命病棟24時、ラストホープ、ニュース「とくダネ」など、多数のテレビ番組に使用されています。

大学や公共機関への納品実績の一例

大阪大学医学部、東京大学医学部、北海道大学医学部、日本大学、広島大学医学部、国立はこだて未来大学、滋賀医科大学、関西介護スクール、千葉県民保険予防財団、慈恵医大、京都府立医大、大阪産業大学、福岡県すこやか健康事業団、立命館大学、京都精華大学、学校法人植草学園、岐阜大学医学部、吉川市保健センター、人間総合科学大学、学校法人未来学園京都文化医療専門学校など

医療機関への納品実績の一例

大阪大学医学部付属病院、京都武田病院、新天本病院、滋賀医大葛飾医療センター、キッコーマン総合病院、大阪労災病院、大阪脳神経外科病院、医療法人陽明会増田病院、日本動物高度医療センター、小倉動物病院、医療法人社団純心会井上病院、岐阜大学医学部付属病院、吉川市保険センター、関東労災病院、八尾徳洲会病院、札幌徳洲会病院、医療法人寿聖会、医療法人明和会、苑田第一病院、山中温泉医療センター、医療法人博悠会名取病院、国立大阪病院など

商品販売元：株式会社MFC 大阪府大阪市淀川区西中島4丁目2-6-3F

☎ 0120-72-1301 (受付：平日9時～18時)

FAX 06-6838-8850 <https://www.human-model.com/>