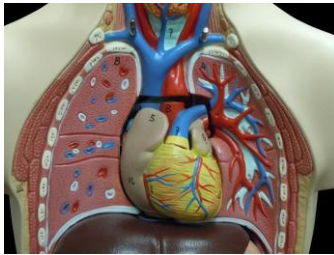
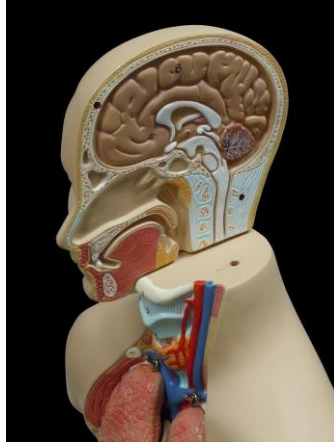
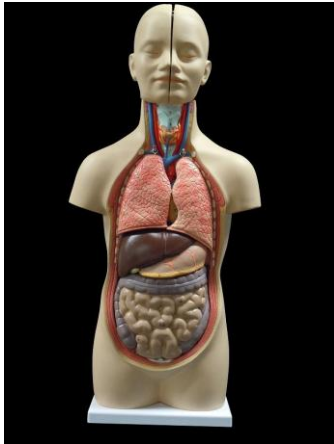


全身内臓模型「アルティメットミニ」 12分解 仕様書

全身の内臓を、ハーフサイズで再現した模型です。胴体部分が再現されており、約50cmのサイズです。小さいながらも主要臓器や頭部、脳の部分も取り外しができ、詳細が観察できます。



この人体模型の特徴の概要

(※詳細はHPでご確認頂けます。)

- ・全身の内臓がコンパクトに再現されています。収納もかさばりません。
- ・頭部を取り外し、脳を観察することができます。
- ・心臓を2分割でき、内部の心室や弁構造なども観察できます。
- ・以下のように、主要臓器の取り外しが可能です。

12分解のパーツの内訳

頭部3分解(頭部本体左右、脳)、
肺2分解、心臓2分解、肝臓、胃、
腸管2分解(盲腸部分が取り外し可)、本体

大阪人体模型センターについて

当社の人体模型は全国の公共機関や病院など、8,500社(※2021年末時点)を納品しております。私たちが販売させていただく商品は、全て「全国送料無料」でお送りしております。また、もし「思っていたのと違った」ということでしたら10日以内は返品OKの保証をつけさせて頂いております。ご不明な点などございましたら、お気軽にお問い合わせください。

マスコミへの協賛実績

医龍、救命病棟24時、ラストホープ、ニュース「とくダネ」など、多数のテレビ番組に使用されています。

大学や公共機関への納品実績の一例

大阪大学医学部、東京大学医学部、北海道大学医学部、日本大学、広島大学医学部、国立はこだて未来大学、滋賀医科大学、関西看護スクール、千葉県民保険予防財団、慈恵医大、京都府立医大、大阪産業大学、福岡県すこやか健康事業団、立命館大学、京都精華大学、学校法人植草学園、岐阜大学医学部、吉川市保健センター、人間総合科学大学、学校法人未来学園京都文化医療専門学校など

医療機関への納品実績の一例

大阪大学医学部附属病院、京都武田病院、新天本病院、滋賀医大葛飾医療センター、キッコーマン総合病院、大阪労災病院、大阪脳神経外科病院、医療法人陽明会増田病院、日本動物高度医療センター、小倉動物病院、医療法人社団純心会井上病院、岐阜大学医学部附属病院、吉川市保険センター、関東労災病院、八尾徳洲会病院、札幌徳洲会病院、医療法人寿皇会、医療法人明和会、苑田第一病院、山中温泉医療センター、医療法人博悠会名取病院、国立大阪病院など

商品販売元：株式会社MFC 大阪府大阪市淀川区西中島4丁目2-6-3F

☎ 0120-72-1301 (受付：平日9時～18時)

FAX 06-6838-8850 <https://www.human-model.com/>